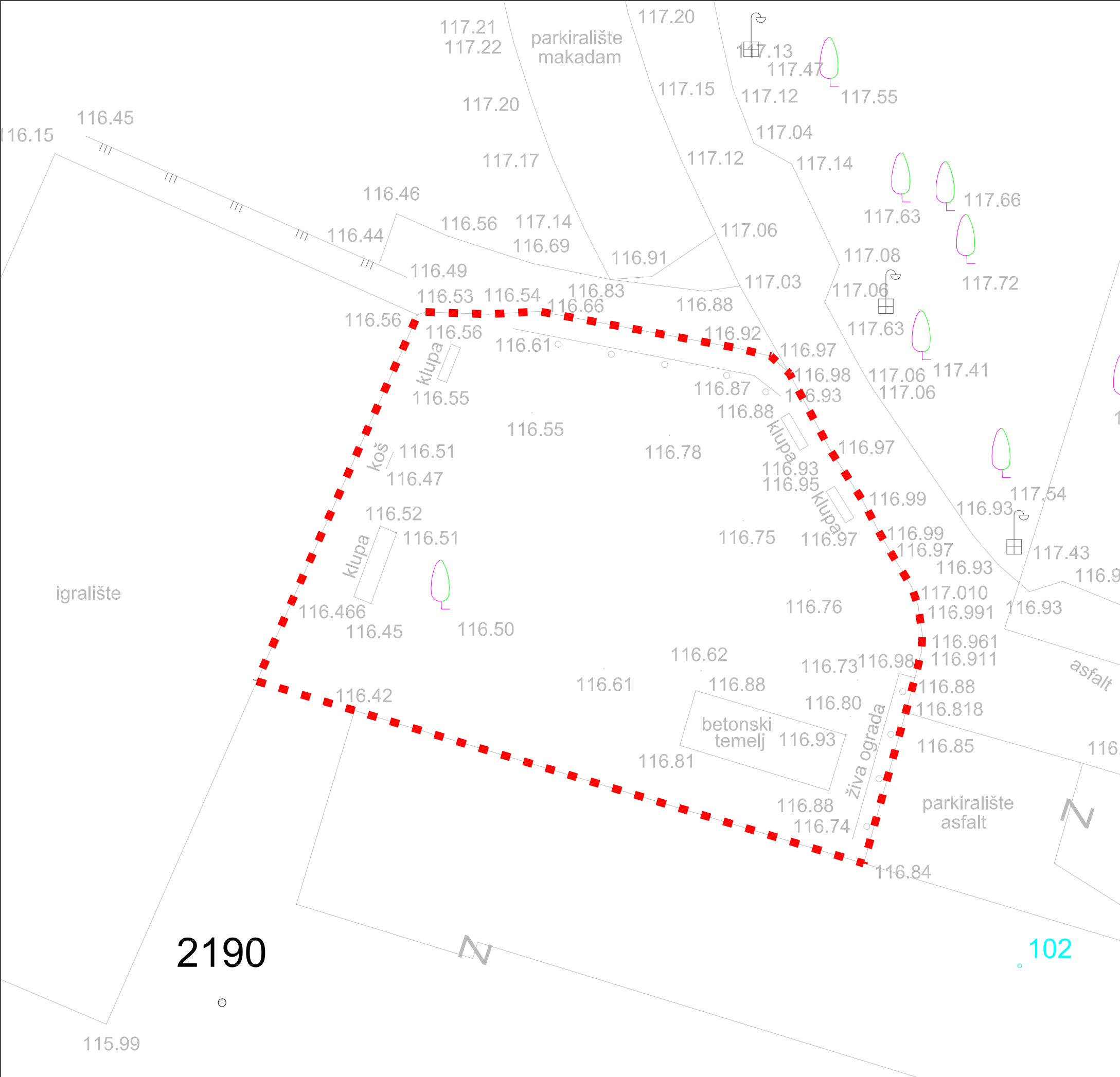


DJEČJE IGRALIŠTE GRABERJE IVANIČKO

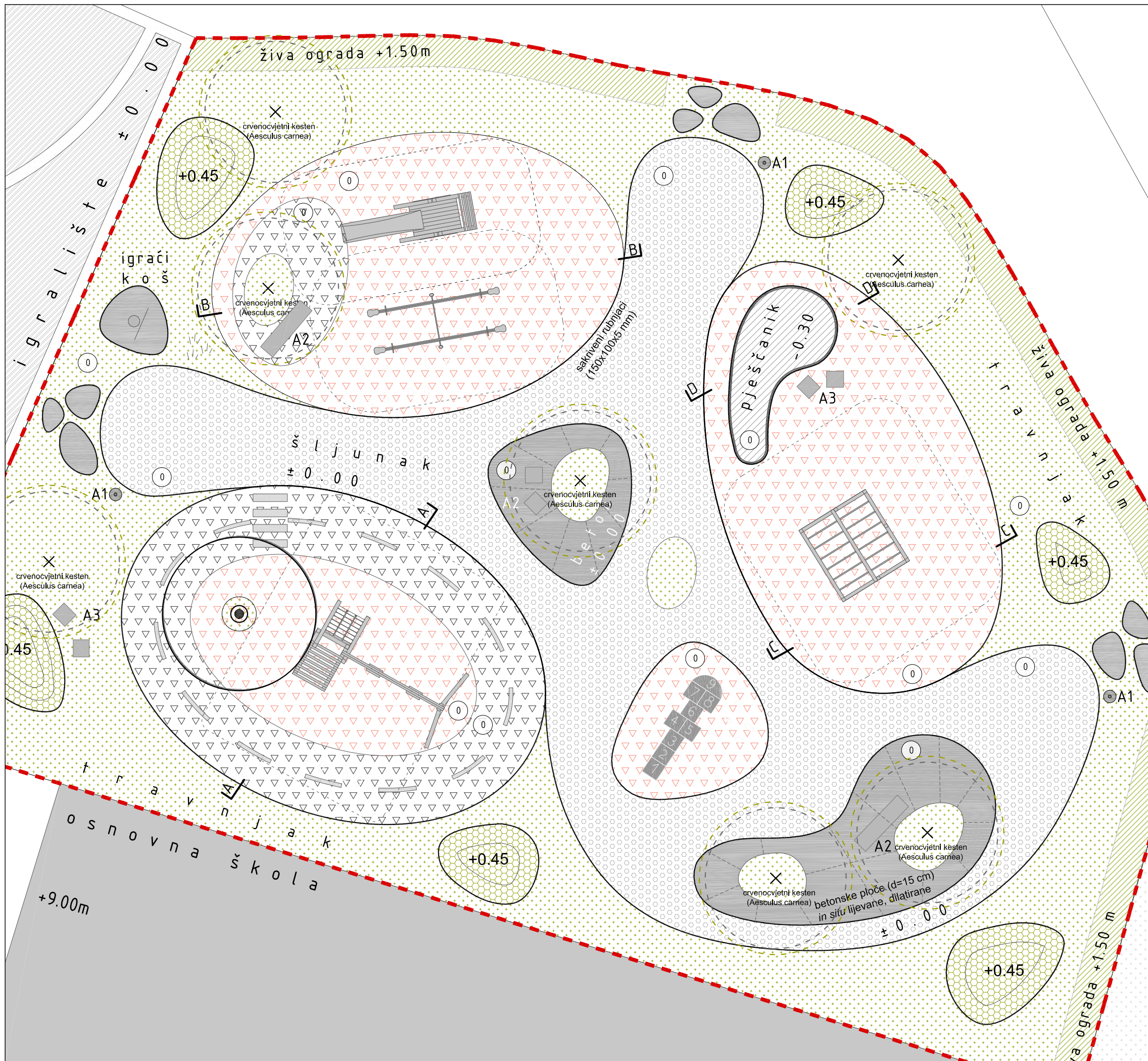
glavni projekt



- GRANICA ČESTICE
dio k.č.2291/1, k.o. Ivanić-Grad
- GRANICA OBUHVATA FAZE 2
VANJSKOG VJEŽBALIŠTA
- GRANICA OBUHVATA VANJSKOG VJEŽBALIŠTA
NAKON IZVEDBE FAZE 1 I FAZE 2
- PLOHA VANJSKOG
VJEŽBALIŠTA - FAZA 2
- PLOHA VANJSKOG
VJEŽBALIŠTA - FAZA 1
- TRAVNJAK

SVE MJERE PROVJERITI U NARAVI!
RELATIVNA KOTA ±0.00 = APSOLUTNA KOTA +101.04 mnm

<div><div>NFO</div><div><div>NFO d.o.o.</div><div>Ksaver 152</div><div>10000 Zagreb</div><div>OIB 19590727564</div></div><div><div>www.nfo.hr</div><div>info@nfo.hr</div><div>m: +385 98 38 11 44</div><div>t: +385 1 6520 460</div></div></div>		
Glavni projektant: Nenad Ravnić, dia.		
Projektanti: Kata Marunica, dia. Sara Vulić, mag.ing.arch.		
Sadržaj lista:	UŽA SITUACIJA	sadržaj: glavni projekt mjerilo: 1:500
Investitor:	GRAD IVANIĆ-GRAD Park hrvatskih branitelja 1 10310 Ivanić-Grad	datum: studeni 2017.
Projekt:	Vanjsko vježbalište u parku Zelenjak u Ivanić-Gradu, faza 2	TD 17/17 ZOP 1717
Lokacija:	k.č. 2190 k.o. Caginec	nacrt: a2



LEGENDA URBANA OPREMA

- A1. KOŠ ZA OTPATKE
- A2. KLUPA TIP 1
- A3. KLUPA TIP 2

LEGENDA MATERIJALI

- P5 TRAVNJAK
- P1 PLAYTOP LIJEVANA GUMA (10x10x10 cm)
- P2 ŠLJUNČANA PODLOGA
- P4 PIJESAK
- P4 PLAYTOP LIJEVANA GUMA (10x10x10 cm)
- P5 BETONSKA PODLOGA

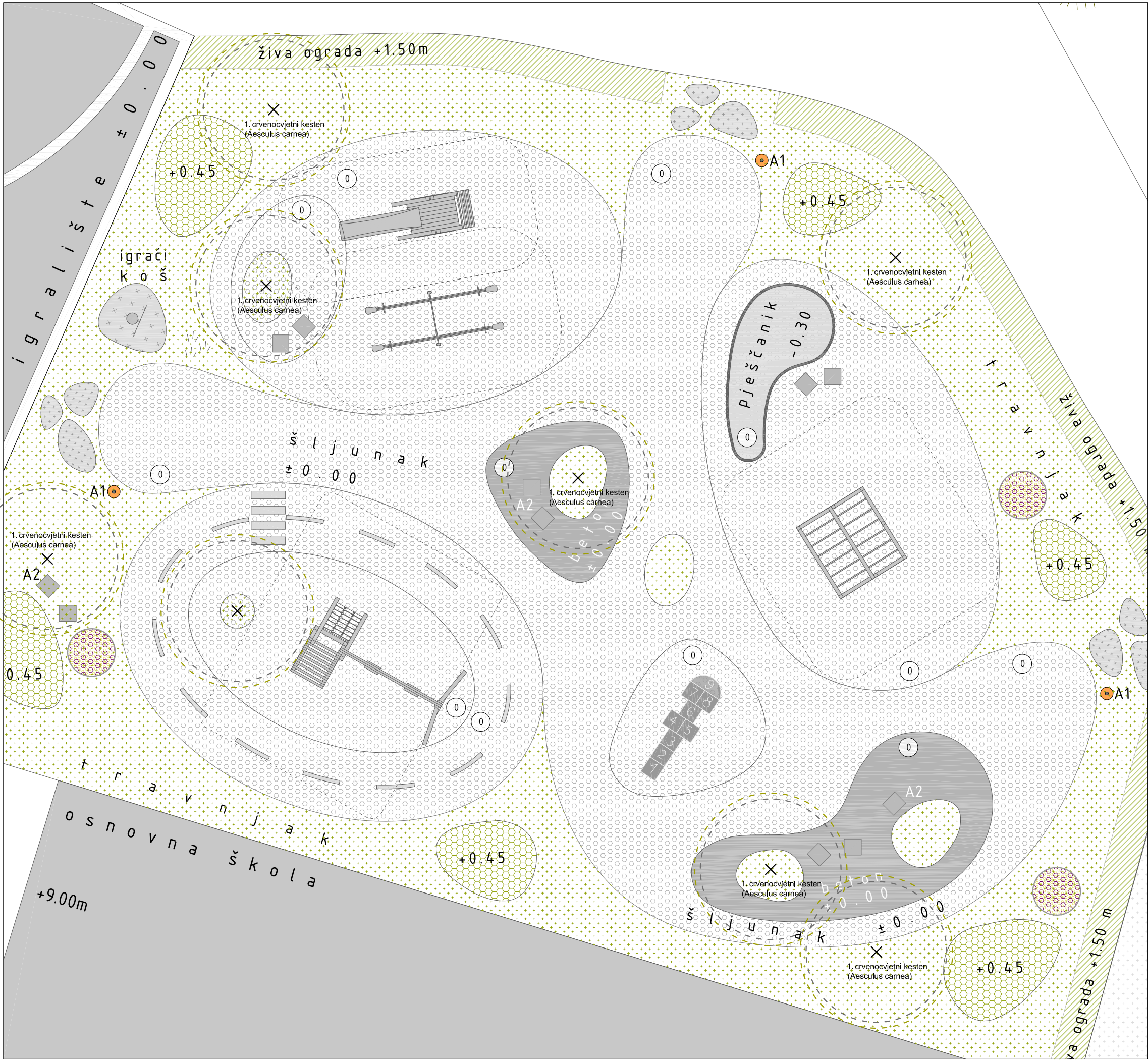
SVE MJERE PROVJERITI U NARAVI!
RELATIVNA KOTA ±0.00 = APSOLUTNA KOTA +101.04 mnm

NFO
NFO d.o.o.
Ksaver 152
10000 Zagreb
OIB 19590727564
www.nfo.hr
info@nfo.hr
m: +385 98 38 11 44
t: +385 1 6520 460

Glavni projektant: Nenad Ravnić, dia.

Projektanti: Kata Marunica, dia.
Sara Vulić, mag.ing.arch.

Sadržaj lista:	TLOCRT PARTERNO RJEŠENJE	sadržaj: glavni projekt mjerilo: 1:100
Investitor:	GRAD IVANIĆ-GRAD Park hrvatskih branitelja 1 10310 Ivanić-Grad	datum: studen 2017.
Projekt:	Dječje igralište uz Osnovnu školu Josipa Badalića u Graberju Ivaničkom	TD 17/17 ZOP 1717
Lokacija:	k.č. 2190 k.o. Caginec	nacrt: a3



PLOHA NOVOG VANJSKOG VJEZBALIŠTA
šljuna površina obrubljena betonskim rubnjakom

PLOHA POSTOJEĆEG VANJSKOG VJEZBALIŠTA
šljuna površina obrubljena betonskim rubnjakom

TRAVNJAK

visoka stabla - crvenocvjetni kesten
(Aesculus carnea)

visoka stabla - postojeća

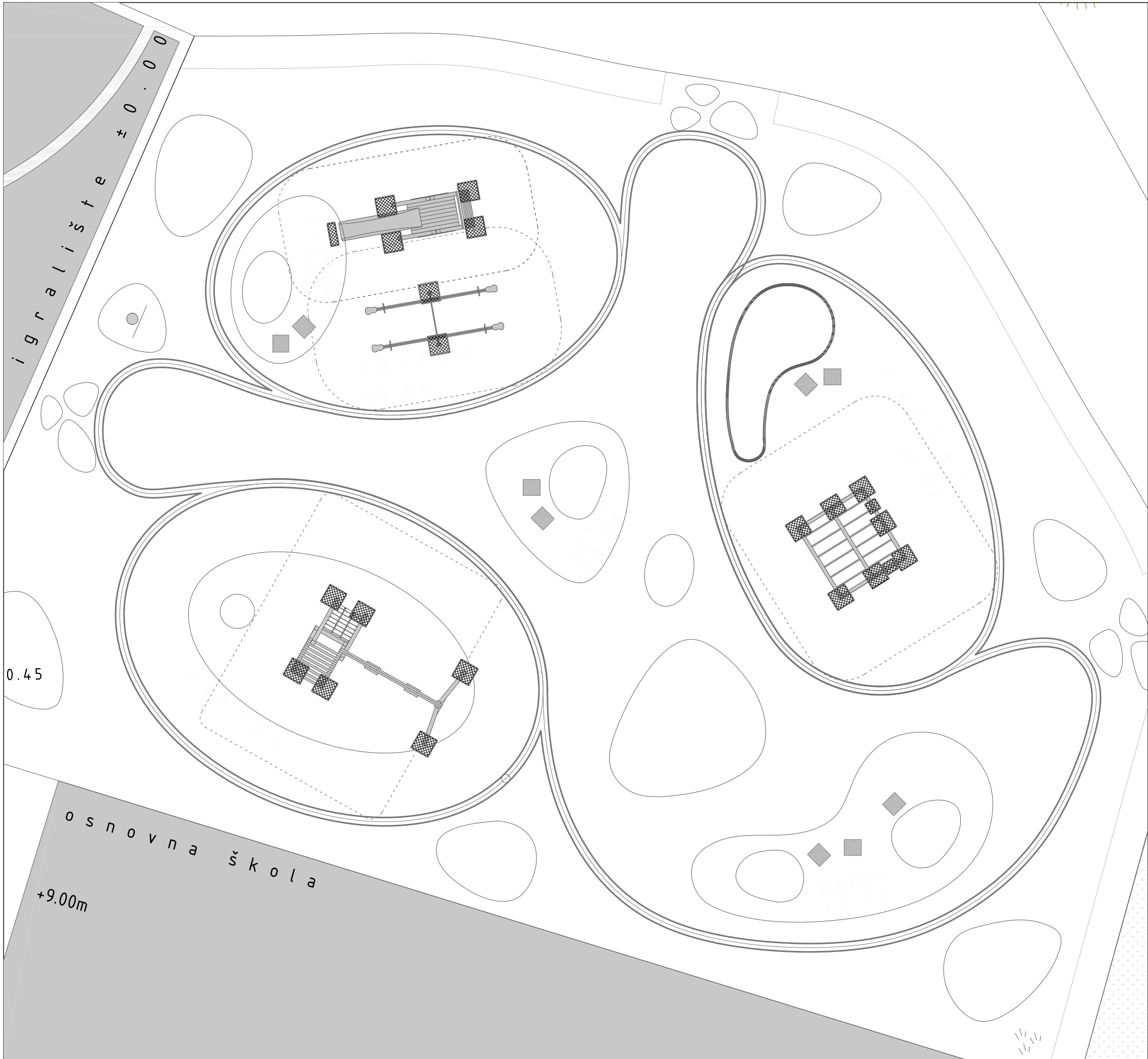
Prunus Laurocerasus (Lovorvišnja)

SVE MJERE PROVJERITI U NARAVI!
RELATIVNA KOTA ±0.00 = APSOLUTNA KOTA +101.04 mm

NFO d.o.o.
Ksaver 152
10000 Zagreb
OIB 19590727564

www.nfo.hr
info@nfo.hr
m: +385 98 38 11 44
t: +385 1 6520 460

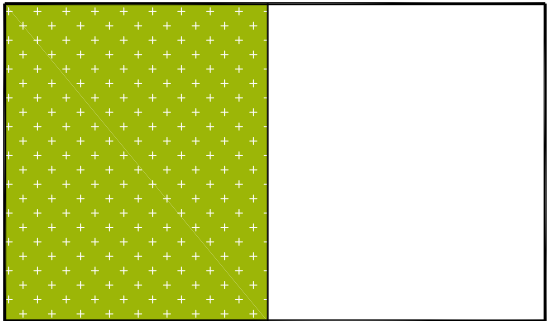
Glavni projektant: Nenad Ravnić, dia.	
Projektanti: Kata Marunica, dia. Sara Vulić, mag.ing.arch.	
Sadržaj lista:	sadržaj: glavni projekt mjerilo:
Investitor: GRAD IVANIĆ-GRAD Park hrvatskih branitelja 1 10310 Ivanić-Grad	datum: studen 2017.
Projekt: Dječje igralište uz Osnovnu školu Josipa Badalića u Graberju Ivaničkom	TD 17/17 ZOP 1717
Lokacija: k.č. 2190 k.o. Caginec	nacrt:



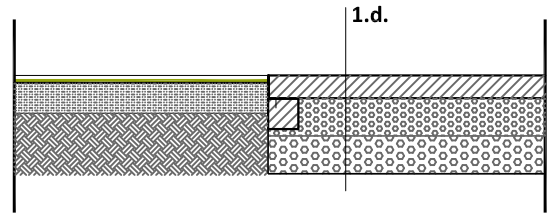
SVE MJERE PROVJERITI U NARAVI! RELATIVNA KOTA ±0.00 = APSOLUTNA KOTA +101.04 mnm		
<div><div>NFO</div><div><div>NFO d.o.o.</div><div>Ksaver 152</div><div>10000 Zagreb</div><div>OIB 19590727564</div></div><div><div>www.nfo.hr</div><div>info@nfo.hr</div><div>m: +385 98 38 11 44</div><div>t: +385 1 6520 460</div></div></div>		
Glavni projektant: Nenad Ravnić, dia.		
Projektanti: Kata Marunica, dia. Sara Vulić, mag.ing.arch.		
Sadržaj lista:	TLOCRT TEMELJA	sadržaj: glavni projekt mjerilo: 1:100
Investitor:	GRAD IVANIĆ-GRAD Park hrvatskih branitelja 1 10310 Ivanić-Grad	datum: studeni 2017.
Projekt:	Dječje igralište uz Osnovnu školu Josipa Badalića u Graberju Ivaničkom	TD 17/17 ZOP 1717
Lokacija:	k.č. 2190 k.o. Caginec	nacrt: a4

SPOJ ZELENIH OTOKA I BETONSKIH PLOČA / ŠLJUNKA / LIJEVANE GUME

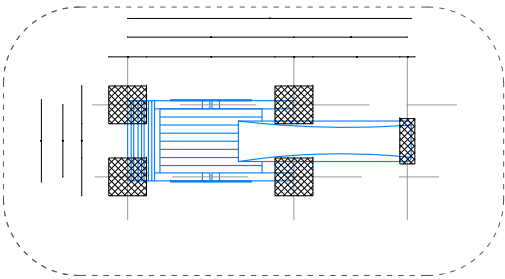
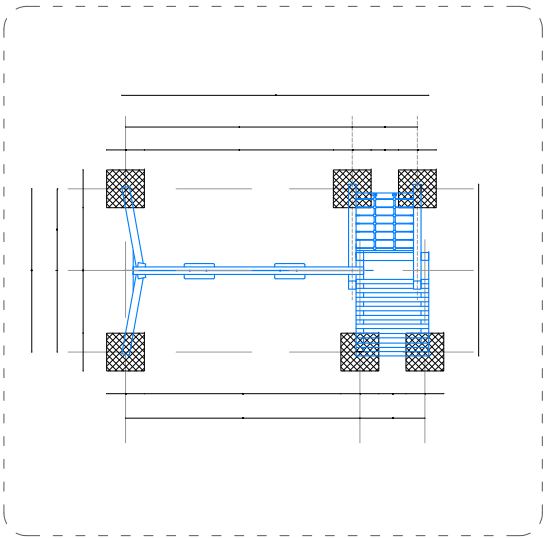
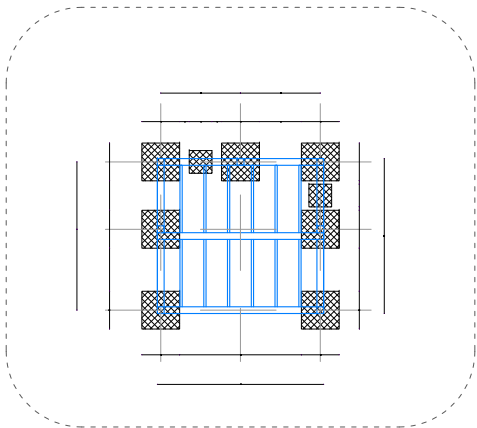
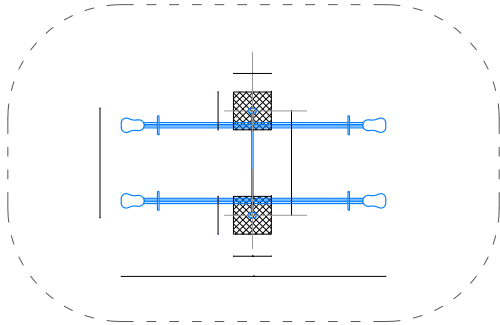
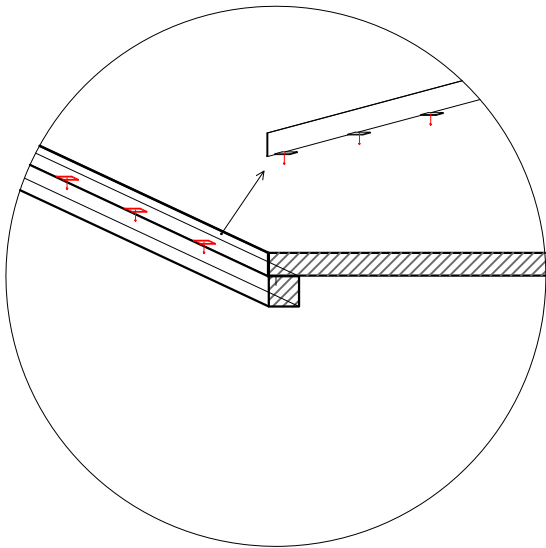
tlocrt



presjek

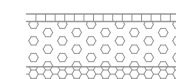
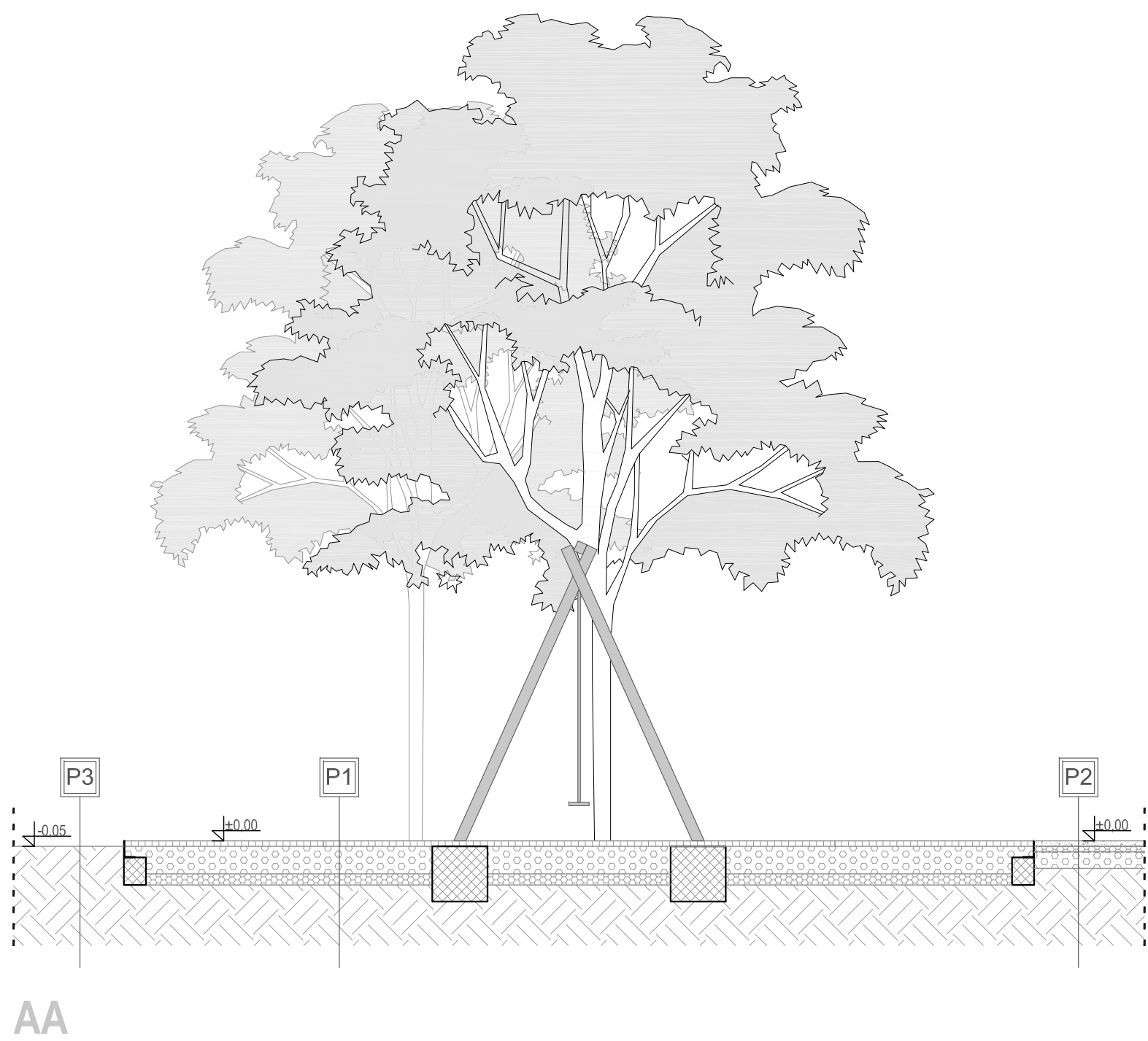


DETALJ ČELIČNIH RUBNJAKA - rub zelenih otoka



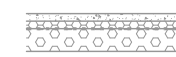
SVE MJERE PROVJERITI U NARAVI!
RELATIVNA KOTA ±0.00 = APSOLUTNA KOTA +101.04 mnm

NFO NFO d.o.o. Ksaver 152 10000 Zagreb OIB 19590727564		www.nfo.hr info@nfo.hr m: +385 98 38 11 44 t: +385 1 6520 460
Glavni projektant:		Nenad Ravnić, dia.
Projektanti:		Kata Marunica, dia. Sara Vulić, mag.ing.arch.
Sadržaj lista:	DETALJI	sadržaj: glavni projekt mjerilo: 1:100
Investitor:	GRAD IVANIĆ-GRAD Park hrvatskih branitelja 1 10310 Ivanić-Grad	datum: studen 2017.
Projekt:	Vanjsko vježbalište u parku Zelenjak u Ivanić-Gradu, faza 2	TD 17/17 ZOP 1717
Lokacija:	k.č. 2190 k.o. Caginec	nacrt: a4



P1

- lijevana podloga od gumenih granulata dimenzionirana prema maksimalnoj prema visini pada, debljina 5-8 cm
- nabijeni tucanik, šljunak, drobljenac, u padu 0.5%, minimalna debljina 22 cm
- posteljica od drobljenca, debljina 10 cm



P2

- šljunak stabiliziran bijelim cementom, debljine 5 cm
- posteljica od pijeska, debljina 5 cm
- PE folija (zaštita od prodiranja korova), debljina 0,02 cm
- kameni tamponski sloj, debljina 15 cm

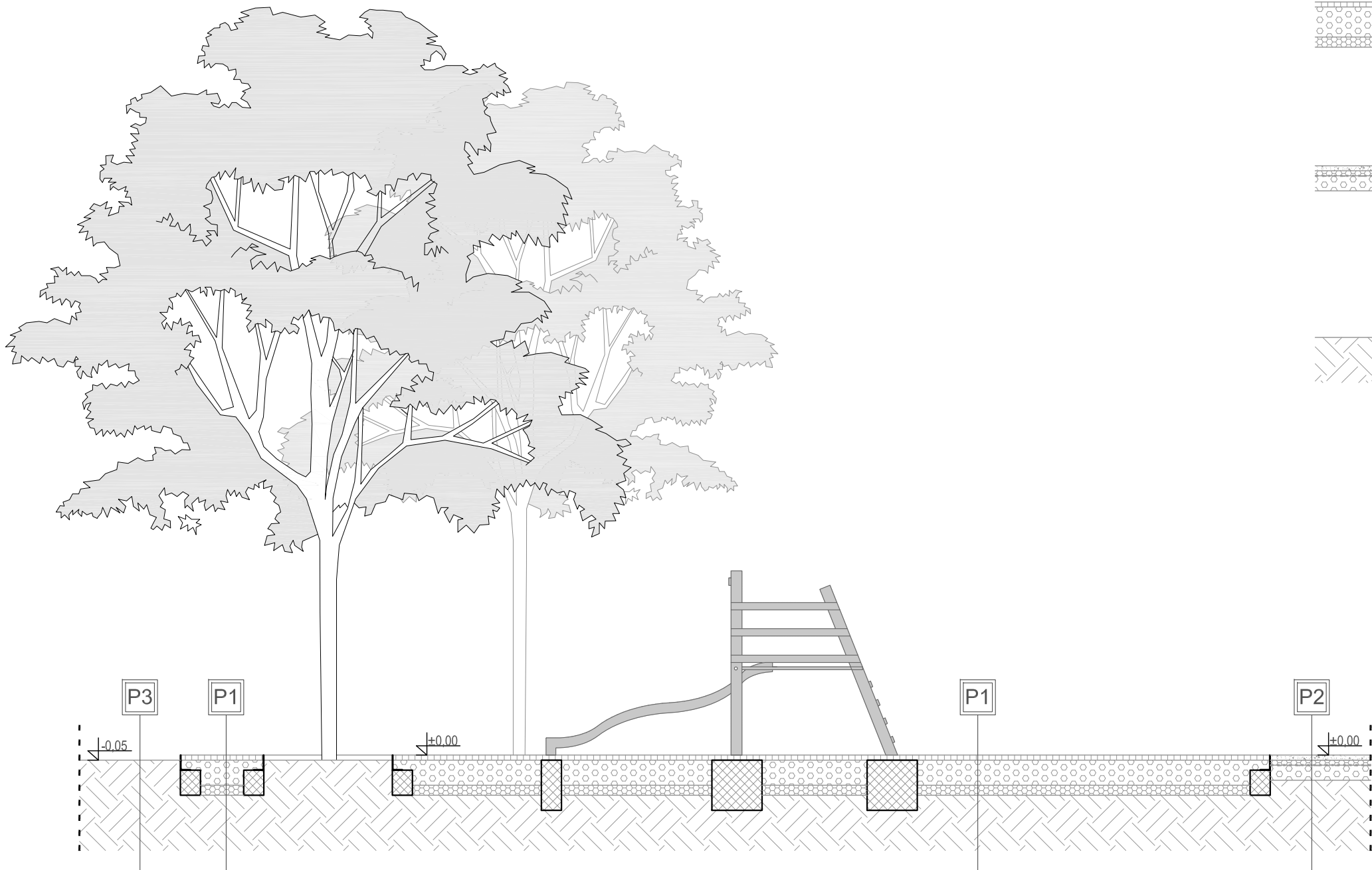


P3

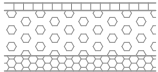
- travnjak

SVE MJERE PROVJERITI U NARAVI!
RELATIVNA KOTA ±0.00 = APSOLUTNA KOTA +101.04 mm

<div><div>NFO</div><div><div>NFO d.o.o.</div><div>Ksaver 152</div><div>10000 Zagreb</div><div>OIB 19590727564</div></div><div><div>www.nfo.hr</div><div>info@nfo.hr</div><div>m: +385 98 38 11 44</div><div>t: +385 1 6520 460</div></div></div>		
Glavni projektant: Nenad Ravnić, dia.		
Projektanti: Kata Marunica, dia. Sara Vulić, mag.ing.arch.		
Sadržaj lista:	SHEMA IZVEDBE SPRAVA	sadržaj: glavni projekt mjerilo: 1:50
Investitor:	GRAD IVANIĆ-GRAD Park hrvatskih branitelja 1 10310 Ivanić-Grad	datum: studeni 2017.
Projekt:	Dječje igralište uz Osnovnu školu Josipa Badalića u Graberju Ivaničkom	TD 17/17 ZOP 1717
Lokacija:	k.č. 2190 k.o. Caginec	nacrt: a5



BB



P1

- lijevana podloga od gumenih granulata dimenzionirana prema maksimalnoj prema visini pada, debljina 5-8 cm
- nabijeni tucanik, šljunak, drobljenac, u padu 0.5%, minimalna debljina 22 cm
- posteljica od drobljenca, debljina 10 cm



P2

- šljunak stabiliziran bijelim cementom, debljine 5 cm
- posteljica od pijeska, debljina 5 cm
- PE folija (zaštita od prodiranja korova), debljina 0,02 cm
- kameni tamponski sloj, debljina 15 cm

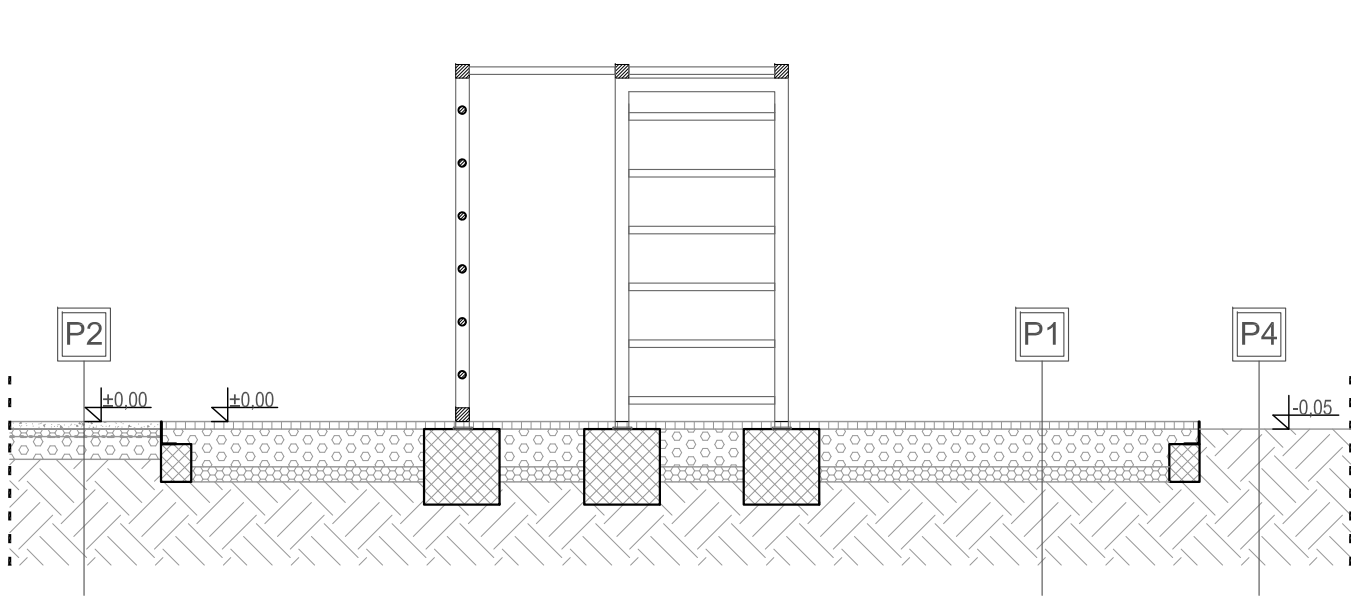


P3

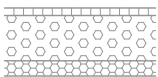
- travnjak

SVE MJERE PROVJERITI U NARAVI!
RELATIVNA KOTA ±0.00 = APSOLUTNA KOTA +101.04 mnm

<div><div>NFO</div><div><div>NFO d.o.o.</div><div>Ksaver 152</div><div>10000 Zagreb</div><div>OIB 19590727564</div></div><div><div>www.nfo.hr</div><div>info@nfo.hr</div><div>m: +385 98 38 11 44</div><div>t: +385 1 6520 460</div></div></div>		
Glavni projektant: Nenad Ravnić, dia.		
Projektanti: Kata Marunica, dia. Sara Vulić, mag.ing.arch.		
Sadržaj lista:	SHEMA IZVEDBE SPRAVA	sadržaj: glavni projekt mjerilo: 1:50
Investitor:	GRAD IVANIĆ-GRAD Park hrvatskih branitelja 1 10310 Ivanić-Grad	datum: studeni 2017.
Projekt:	Dječje igralište uz Osnovnu školu Josipa Badalića u Graberju Ivaničkom	TD 17/17 ZOP 1717
Lokacija:	k.č. 2190 k.o. Caginec	nacrt: a6



CC



P1

- lijevana podloga od gumenih granulata dimenzionirana prema maksimalnoj prema visini pada, debljina 5-8 cm
- nabijeni tucanik, šljunak, drobljenac, u padu 0.5%, minimalna debljina 22 cm
- posteljica od drobljenca, debljina 10 cm

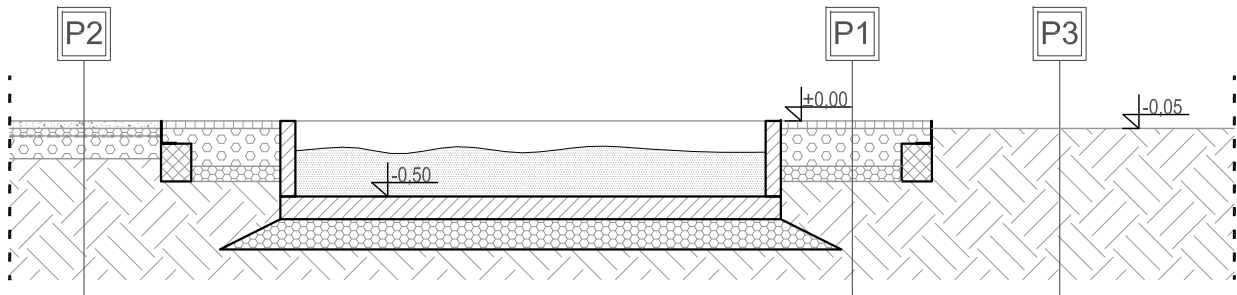


P2

- šljunak stabiliziran bijelim cementom, debljine 5 cm
- posteljica od pijeska, debljina 5 cm
- PE folija (zaštita od prodiranja korova), debljina 0,02 cm
- kameni tamponski sloj, debljina 15 cm

P3

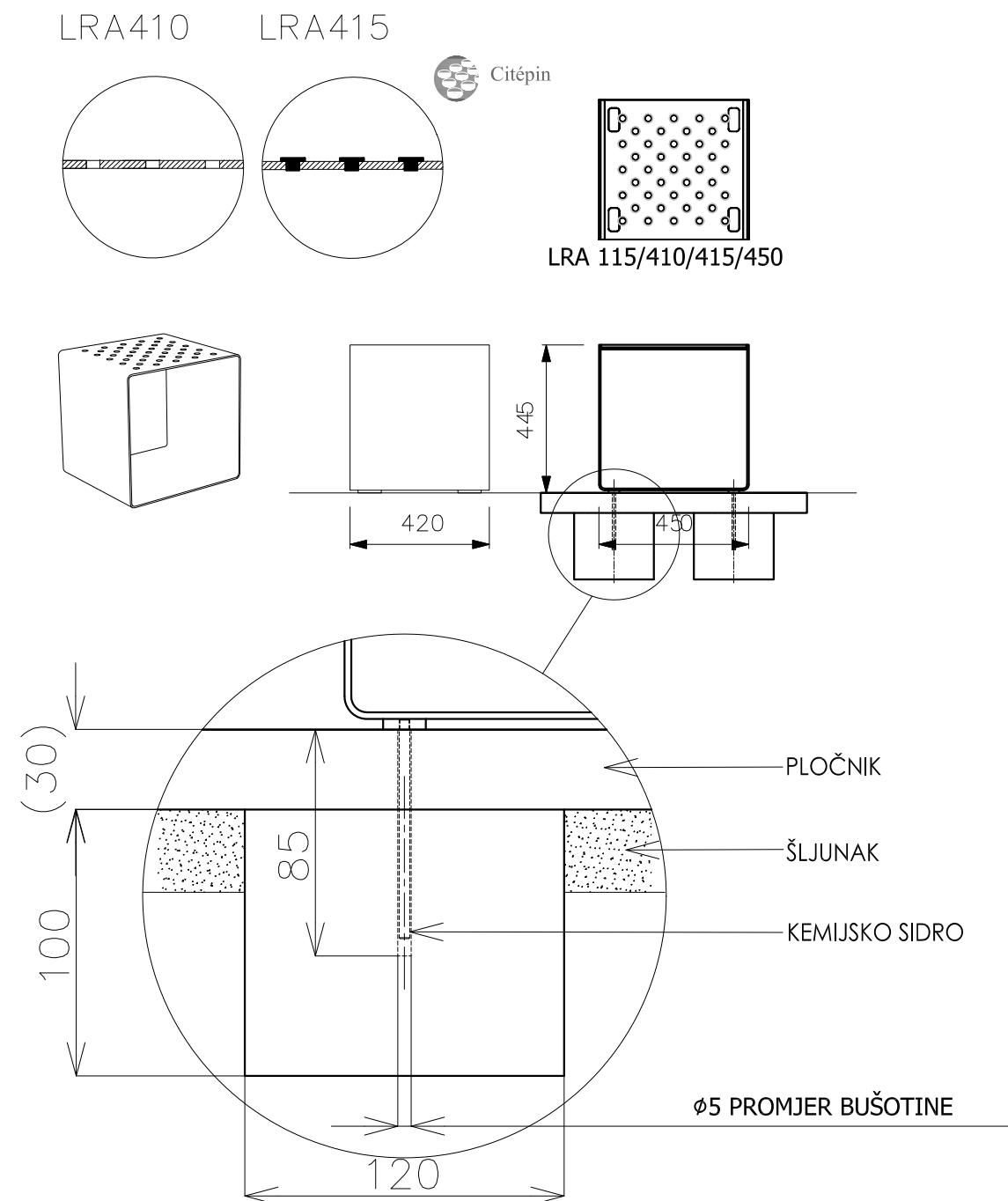
- travnjak



DD

SVE MJERE PROVJERITI U NARAVI!
RELATIVNA KOTA ±0.00 = APSOLUTNA KOTA +101.04 mm

<div><div>NFO</div><div><div>NFO d.o.o.</div><div>Ksaver 152</div><div>10000 Zagreb</div><div>OIB 19590727564</div></div><div><div>www.nfo.hr</div><div>info@nfo.hr</div><div>m: +385 98 38 11 44</div><div>t: +385 1 6520 460</div></div></div>		
Glavni projektant: Nenad Ravnić, dia.		
Projektanti: Kata Marunica, dia. Sara Vulić, mag.ing.arch.		
Sadržaj lista:	SHEMA IZVEDBE SPRAVA	sadržaj: glavni projekt mjerilo: 1:50
Investitor:	GRAD IVANIĆ-GRAD Park hrvatskih branitelja 1 10310 Ivanić-Grad	datum: studeni 2017.
Projekt:	Dječje igralište uz Osnovnu školu Josipa Badalića u Graberju Ivaničkom	TD 17/17 ZOP 1717
Lokacija:	k.č. 2190 k.o. Caginec	nacrt: a7



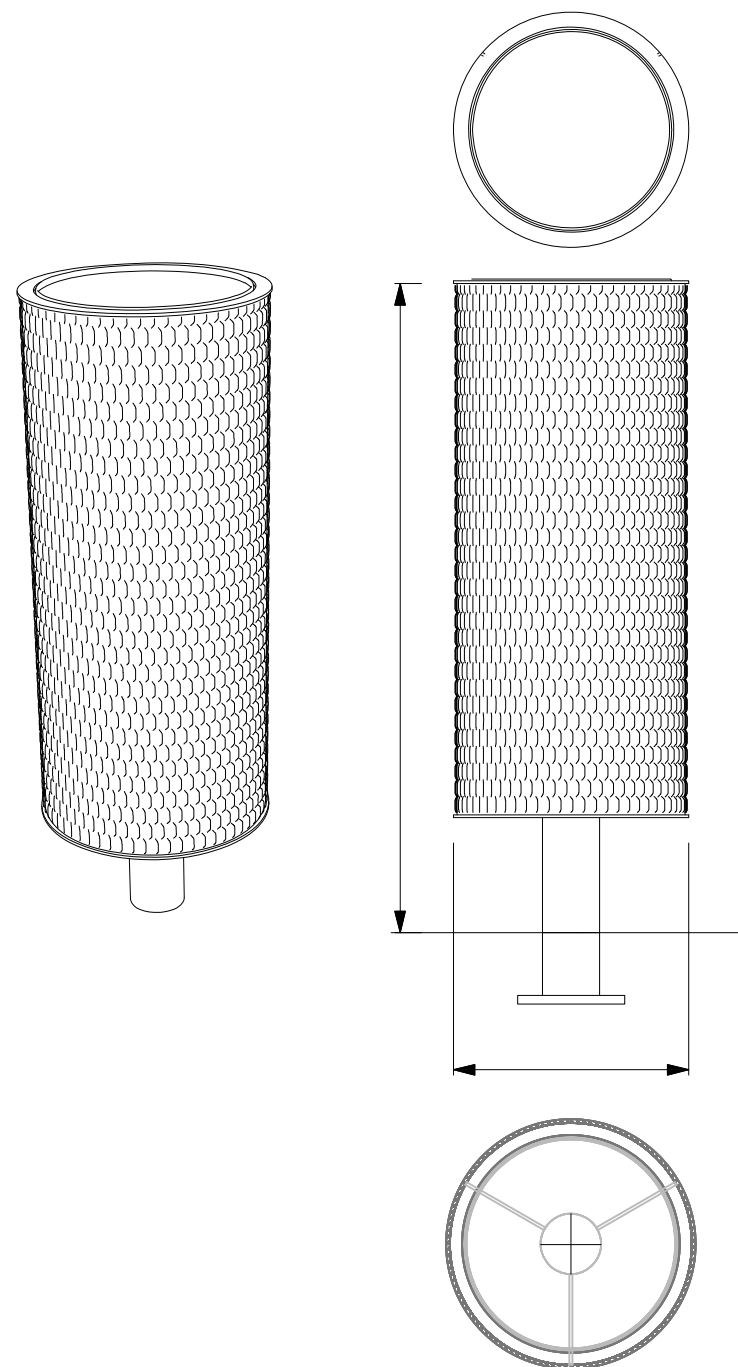
Klupa za sjedenje u zelenom otoku

Varijacije: LRA410 čelično sjedalo s perforacijom. LRA415 čelično sjedalo s Citépinom. Čelična konstrukcija klupe izrađena od savijenih čeličnih limova s perforacijom. Nosivi okvir je 5 mm debel i savijeni sa zavarenim petama za sidrenje. Sjedalo je perforirane čelične površine (420x450 mm). Alternativno se isporučuje sa slijepim priрубnicama Citépina. Obrađuje se zaštitnim cinkom i prahom. Opcije boja: nijanse poliesterskih praškastih premaza u finoj matiranoj obradi, standardno dobivenu od mmcité. Ostale boje prema RAL bojama dostupne su na upit. Pričvršćivanje uz pomoć M8 navojnih vijaka. Svi elementi uličnog namještaja moraju biti ispravno usidreni prema tehničkim uputama proizvođača. Proizvođač ne preuzima odgovornost za bilo kakvu štetu uzrokovanu nepaženom uporabom ili nepoštivanjem uputa. Težina: 28,6 kg

Dimenzija: 42x45x44.5 cm
Količina: 3 Kom

SVE MJERE PROVJERITI U NARAVI!
RELATIVNA KOTA ±0.00 = APSOLUTNA KOTA +101.04 mm

NFO NFO d.o.o. Ksaver 152 10000 Zagreb OIB 19590727564		www.nfo.hr info@nfo.hr m: +385 98 38 11 44 t: +385 1 6520 460	
Glavni projektant:		Nenad Ravnić, dia.	
Projektanti:		Kata Marunica, dia. Sara Vulić, mag.ing.arch.	
Sadržaj lista:		sadržaj: glavni projekt mjerilo:	
Investitor: GRAD IVANIĆ-GRAD Park hrvatskih branitelja 1 10310 Ivanić-Grad		datum: studen 2017.	
Projekt: Dječje igralište uz Osnovnu školu Josipa Badalića u Graberju Ivaničkom		TD	17/17
Lokacija: k.č. 2190 k.o. Caginec		ZOP	1717
		nacrt:	



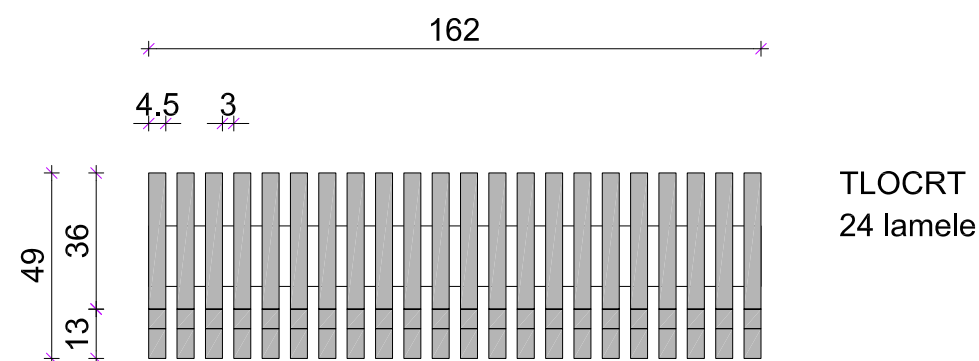
Kružni koš za smeće s mrežastim slojem

Čelična konstrukcija od rešetkaste mreže povezana pomoću vijčanih spojeva od nehrđajućeg čelika. Obraduje se zaštitnim premazom od cinka i praha. Zavarivanje čeličnih limova pravokutnog poprečnog presjeka. Kućište je od Lath mreže savijene u valjkasti oblik, uokviren čeličnim limom. Unutarnji spremnik je od Bent čeličnog lima koji je premazan cinkom, kapaciteta 45 l. Opcije boja: nijanse poliesterskih praškastih premaza u finoj mat završnoj oblozi, standardno dobivene od mmcité. Ostale boje prema RAL bojama dostupne su na upit. Pričvršćivanje ispod popločenja ili u sabijenom tlu pomoću betonskih temelja. Svi elementi uličnog namještaja moraju biti ispravno usidreni prema tehničkim uputama proizvođača. Proizvođač ne preuzima odgovornost za bilo kakvu štetu uzrokovanu nepaženom uporabom ili nepoštivanjem uputa. Težina: 27 kg.

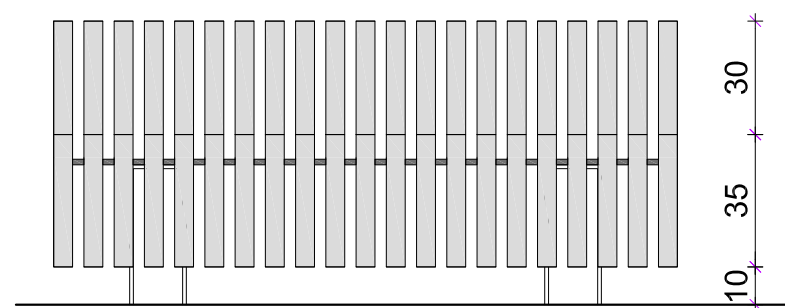
Dimenzije: 33x92 cm
Količina: 3 kom

SVE MJERE PROVJERITI U NARAVI!
RELATIVNA KOTA ±0.00 = APSOLUTNA KOTA +101.04 mnm

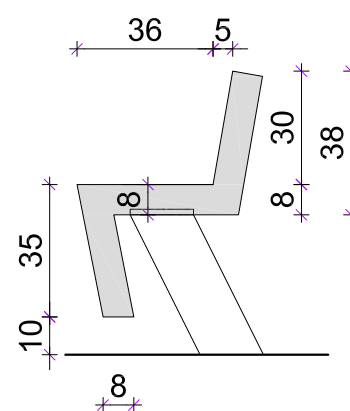
NFO NFO d.o.o. Ksaver 152 10000 Zagreb OIB 19590727564		www.nfo.hr info@nfo.hr m: +385 98 38 11 44 t: +385 1 6520 460	
Glavni projektant:		Nenad Ravnić, dia.	
Projektanti:		Kata Marunica, dia. Sara Vulić, mag.ing.arch.	
Sadržaj lista:		sadržaj: glavni projekt mjerilo:	
Investitor: GRAD IVANIĆ-GRAD Park hrvatskih branitelja 1 10310 Ivanić-Grad		datum: studen 2017.	
Projekt: Dječje igralište uz Osnovnu školu Josipa Badalića u Graberju Ivaničkom		TD	17/17
Lokacija: k.č. 2190 k.o. Caginec		ZOP	1717
		nacrt:	



pogled A



pogled B



SVE MJERE PROVJERITI U NARAVI!
RELATIVNA KOTA ± 0.00 = APSOLUTNA KOTA +101.04 mnm

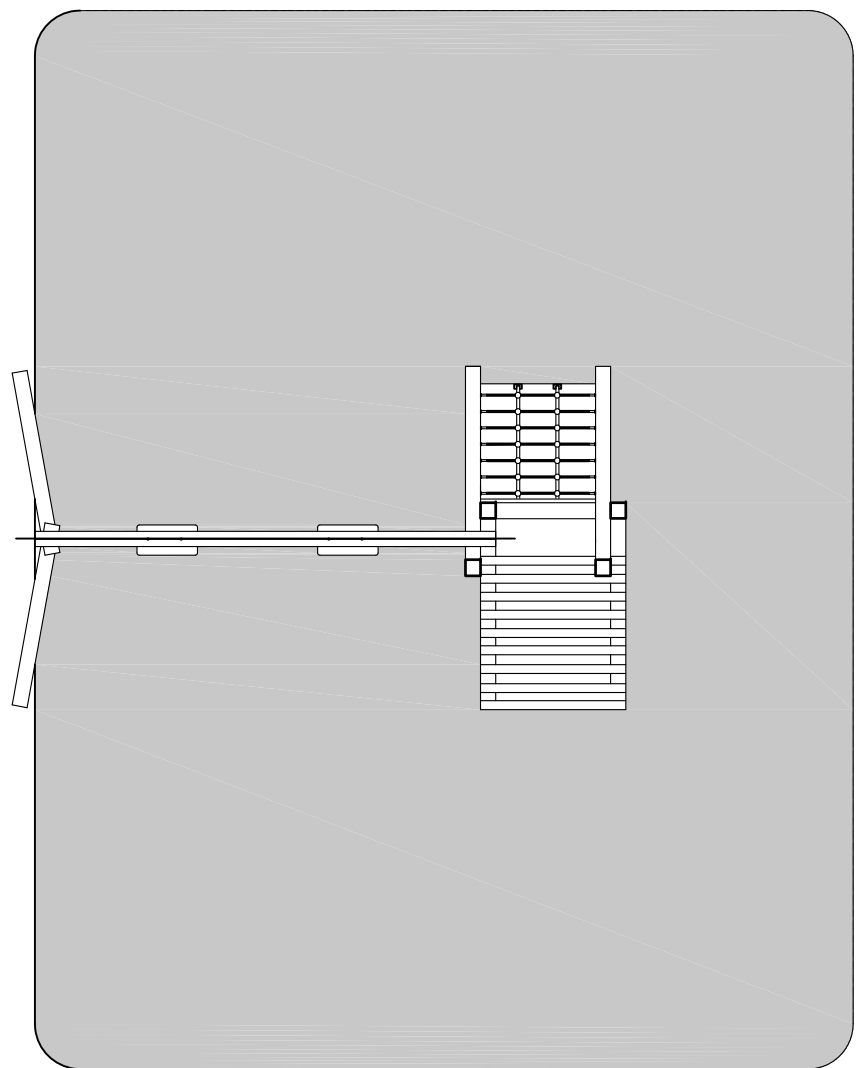
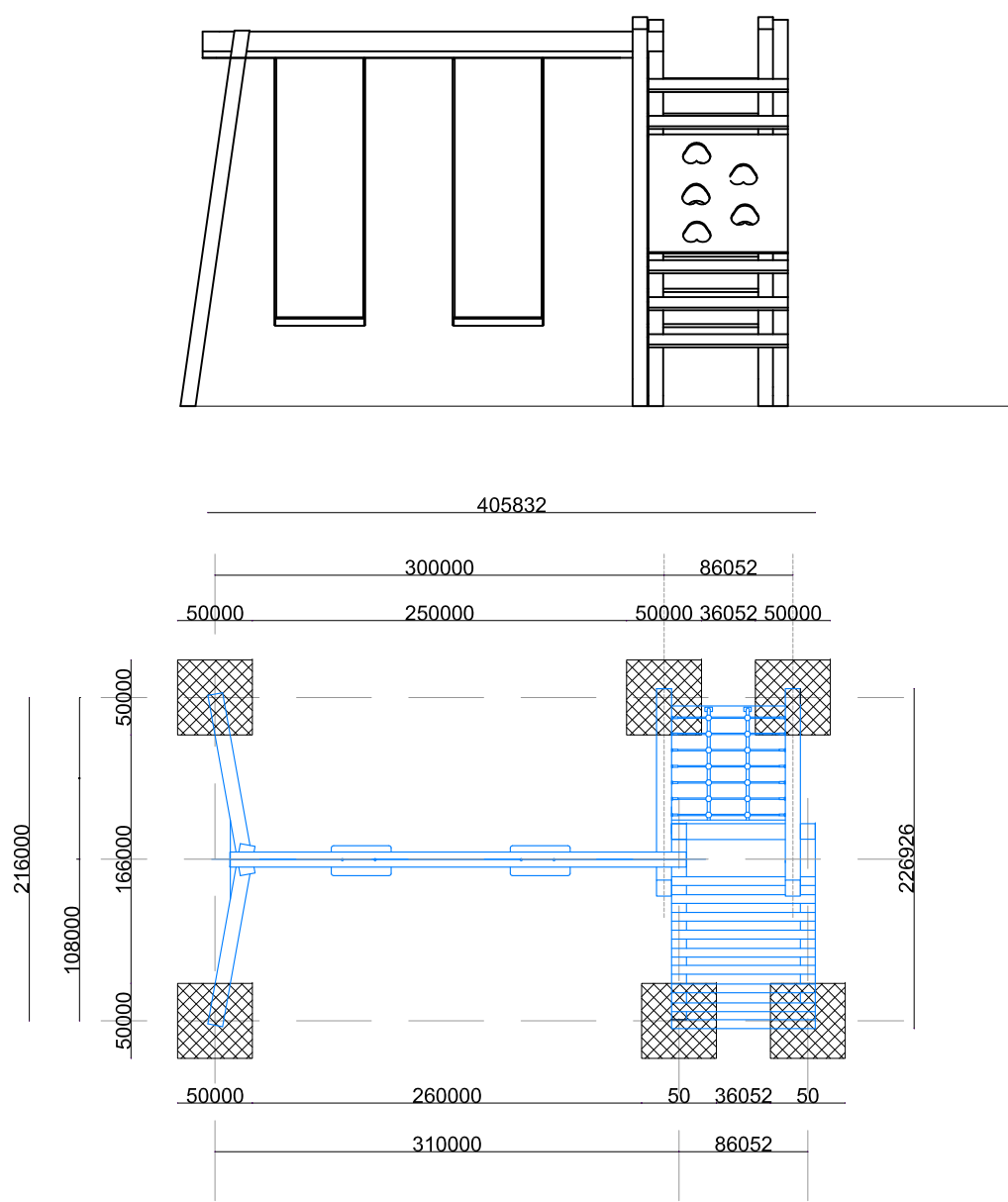
NFO	NFO d.o.o. Ksaver 152 10000 Zagreb OIB 19590727564	www.nfo.hr info@nfo.hr m: +385 98 38 11 44 t: +385 1 6520 460

Glavni projektant:	Nenad Ravnić, dia.
Projektanti:	Kata Marunica, dia. Sara Vulić, mag.ing.arch.

Sadržaj lista:	sadržaj: glavni projekt mjerilo:
Investitor: GRAD IVANIĆ-GRAD Park hrvatskih branitelja 1 10310 Ivanić-Grad	datum: studeni 2017.
Projekt: Dječje igralište uz Osnovnu školu Josipa Badalića u Graberju Ivaničkom	TD 17/17 ZOP 1717
Lokacija: k.č. 2190 k.o. Caginec	nacrt:

Klupa za sjedenje u zelenom otoku od lameliranog drva suhих greda jele ili sibirskog ariša lakirani bezbojnim lakom. Klupa se sastoji od 22 elementa od lameliranog drva koji su međusobno povezane s donje strane sjedećeg dijela klupe sa linearnim elementom plošnog željeza debljine 1,5 cm. Lamelirane grede su pravokutnog presjeka 8x5 cm i sastoje se od tri međusobno povezana segmenta: glavnog ravnog dijela za sjedenje dužine 36 cm, dijela za naslon dužine 30 cm i prepusta prema podu dužine 35 cm. Drveni elementi su međusobno razmaknuti 3 cm. Željezni nosač je duljine 162 cm, debljine 1,5 cm, a širine 16 cm. Drvene ploče su učvršćene inoks vijcima na nosač s donje strane. Nosač stoji na 2 kvadratna šuplja željezna nosača koji su spojeni na glavni nosač i sidreni u temelj. Klupa se fiksira na temelje dimenzija 40x40x50 cm koji se nalazi unutar zelenog otoka. U stavku su uključena sva spojna sredstva od inoksa. Zaštita metalnih elemenata pocinčavanjem i plastificiranjem u antracit sivu boju.

Količina: 3 kom



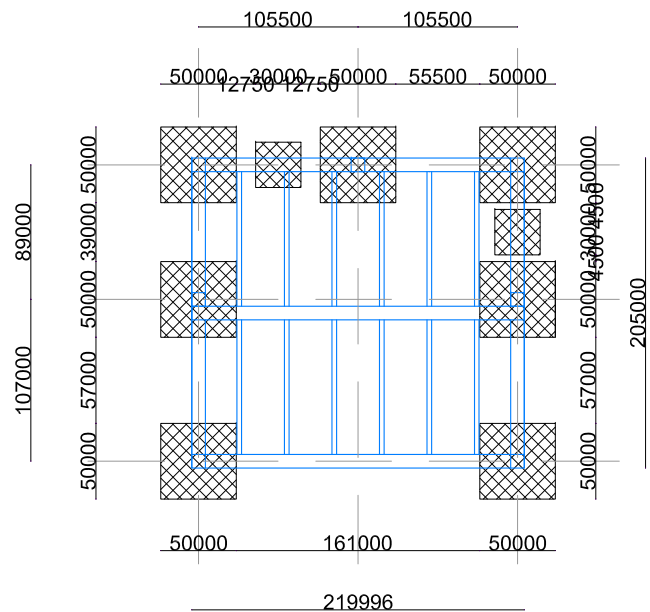
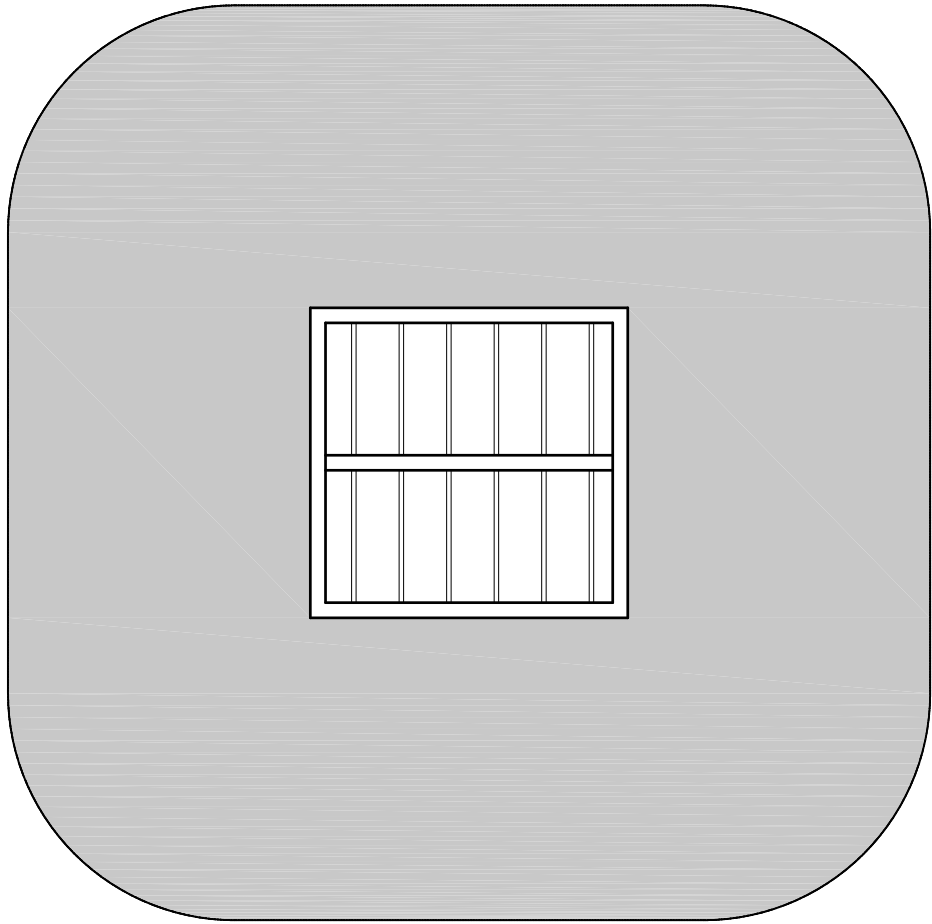
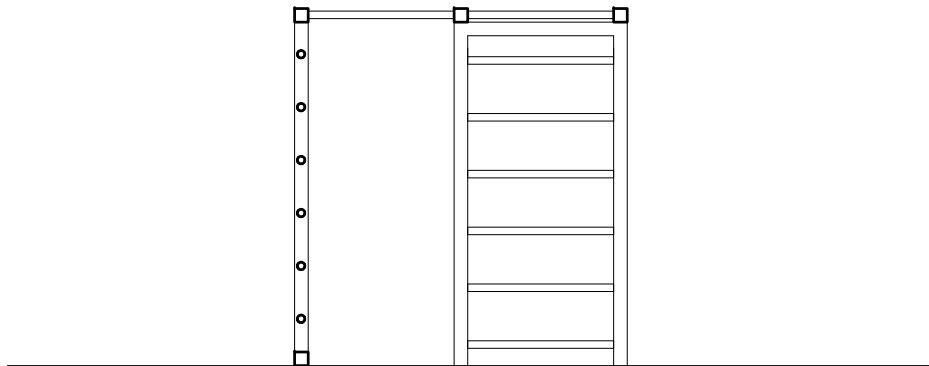
Ljuljačka "Snjeguljica" s obostranom pločastom penjalicom

Ljuljačka je izrađena od troslojno lameliranih greda. Gornja greda je čelična pocinčana. Sjedalice (2 kom) su izrađene od gumenog materijala sa čeličnom jezgrom. Lanci su toplocinčani, prihvat za lance su čelični toplocinčani sa ležajevima za bešumno ljuljanje. Konstrukcija ljuljačke se montira na metalne pocinčane ankere koji se temelje u tlo. Dodatak ljuljački su obostrane pločaste penjalice.

Dimenzije: 220x220x400 (VxDxŠ)
Količina: 1 kom

SVE MJERE PROVJERITI U NARAVI!
RELATIVNA KOTA ±0.00 = APSOLUTNA KOTA +101.04 mnm

NFO NFO d.o.o. Ksaver 152 10000 Zagreb OIB 19590727564		www.nfo.hr info@nfo.hr m: +385 98 38 11 44 t: +385 1 6520 460	
Glavni projektant:		Nenad Ravnić, dia.	
Projektanti:		Kata Marunica, dia. Sara Vulić, mag.ing.arch.	
Sadržaj lista:		sadržaj: glavni projekt mjerilo:	
Investitor: GRAD IVANIĆ-GRAD Park hrvatskih branitelja 1 10310 Ivanić-Grad		datum: studen 2017.	
Projekt: Dječje igralište uz Osnovnu školu Josipa Badalića u Graberju Ivaničkom		TD 17/17 ZOP 1717	
Lokacija: k.č. 2190 k.o. Caginec		nacrt:	



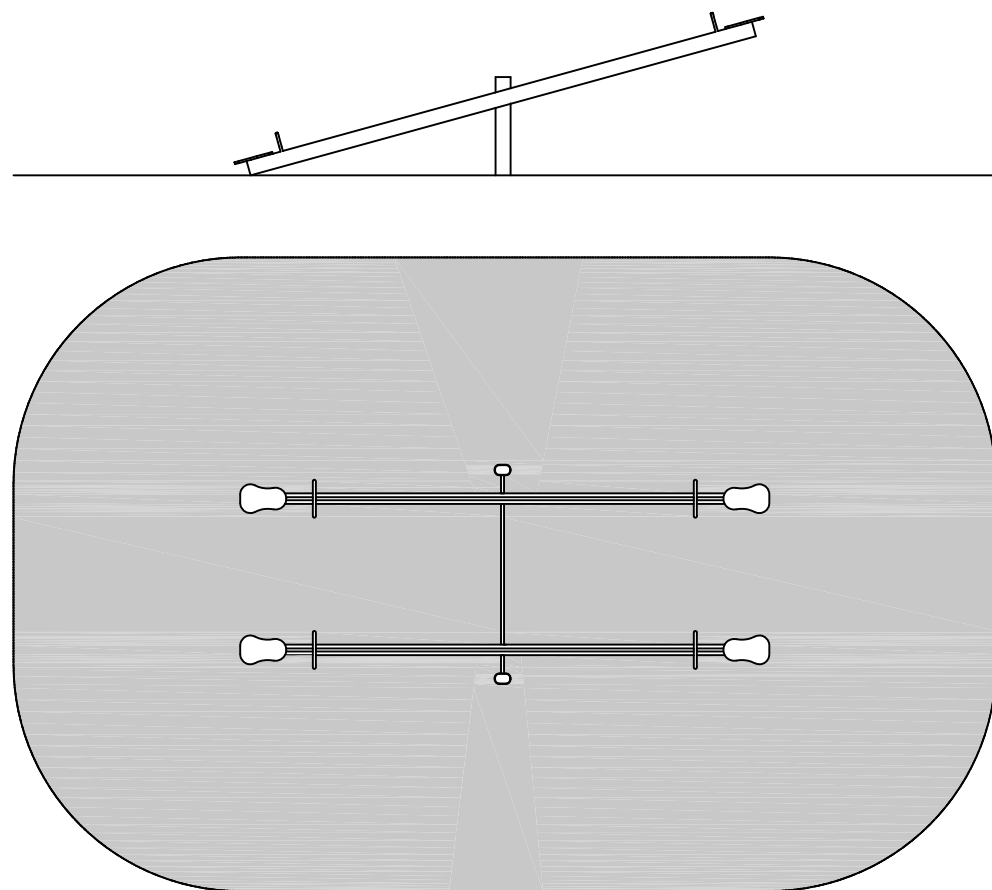
Penjalic

Penjalic ima konstrukciju izrađenu od troslojnih lameliranih greda bojanih kvalitetnim ekološkim bojama na bazi vode. Drveni dijelovi igrala stolarski su obrađeni i zaobljenih bridova, što povećava sigurnost djece od mogućih ozljeda. Penjalic se montira na metalne pocinčane ankere koji se temelje u tlo, tako da drveni dijelovi nisu u doticaju sa zemljom. Čelični dijelovi penjalice su plastificirani.

Dimenzije: 205x220x220 cm
Količina: 1 kom

SVE MJERE PROVJERITI U NARAVI!
RELATIVNA KOTA ±0.00 = APSOLUTNA KOTA +101.04 mnm

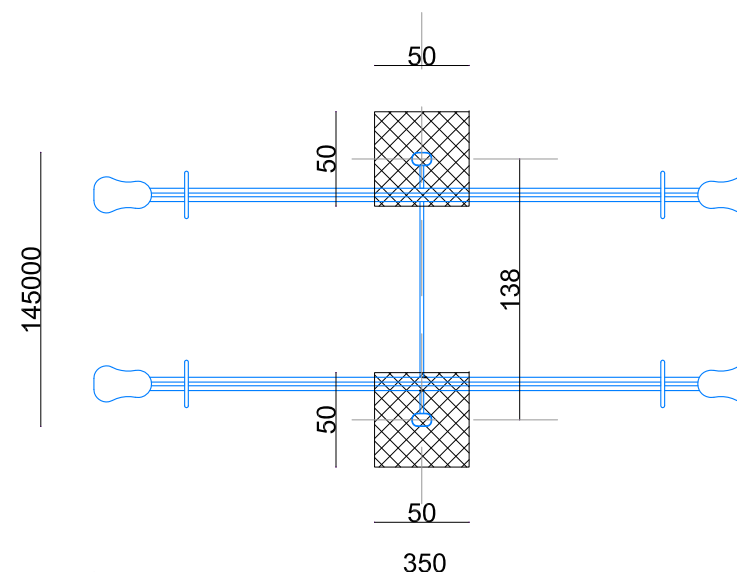
<div><div>NFO</div><div><div>NFO d.o.o.</div><div>Ksaver 152</div><div>10000 Zagreb</div><div>OIB 19590727564</div></div><div><div>www.nfo.hr</div><div>info@nfo.hr</div><div>m: +385 98 38 11 44</div><div>t: +385 1 6520 460</div></div></div>	
Glavni projektant: Nenad Ravnić, dia.	
Projektanti: Kata Marunica, dia. Sara Vulić, mag.ing.arch.	
Sadržaj lista:	sadržaj: glavni projekt mjerilo:
Investitor: GRAD IVANIĆ-GRAD Park hrvatskih branitelja 1 10310 Ivanić-Grad	datum: studeni 2017.
Projekt: Dječje igralište uz Osnovnu školu Josipa Badalića u Graberju Ivaničkom	TD 17/17 ZOP 1717
Lokacija: k.č. 2190 k.o. Caginec	nacrt:



Klackalica "Hobotnica" sa dvije grede za četvero djece

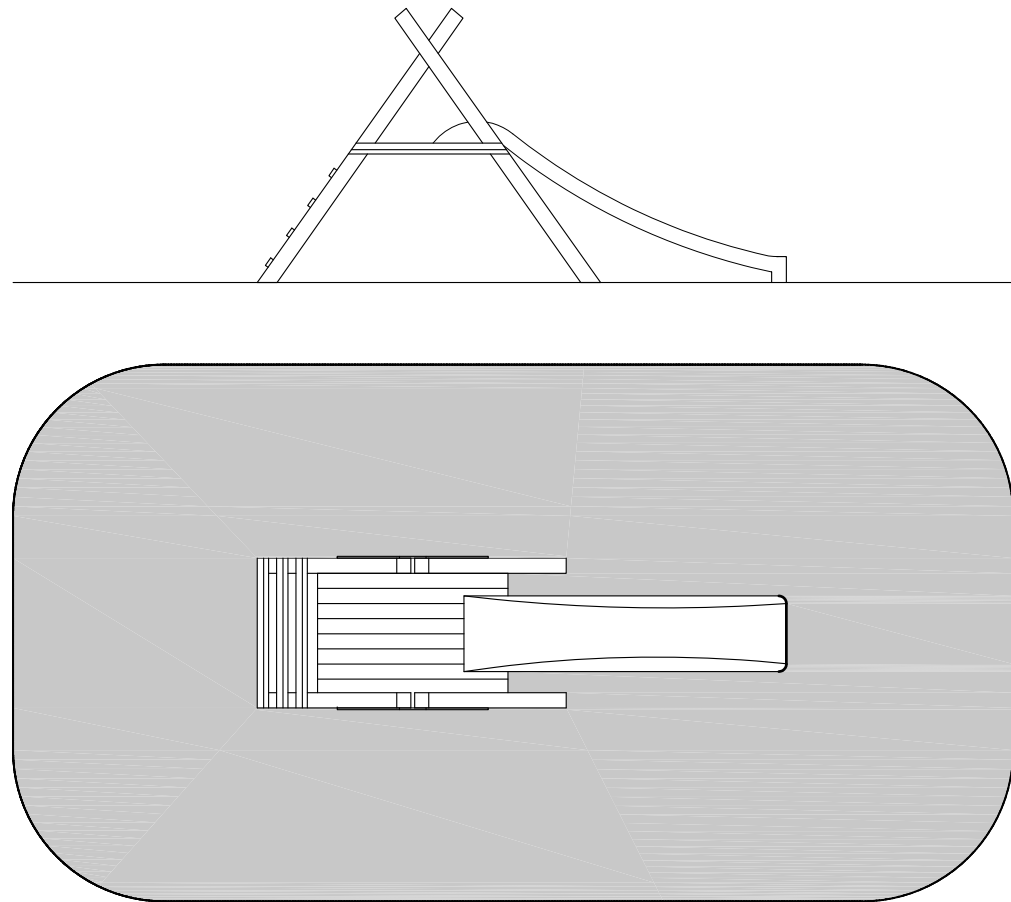
Aluminijska konstrukcija izrađena od aluminijskih ovalnih nehrđajućih profila - cijevi minimalnih dimenzija u presjeku 72x105mm, iznutra ojačanih pregradama koje čine 4 komore. Površinski zaštićeno plastificiranjem i lakiranjem vedrim bojama.

Količina: 1 kom



SVE MJERE PROVJERITI U NARAVI!
RELATIVNA KOTA ±0.00 = APSOLUTNA KOTA +101.04 mnm

NFO NFO d.o.o. Ksaver 152 10000 Zagreb OIB 19590727564		www.nfo.hr info@nfo.hr m: +385 98 38 11 44 t: +385 1 6520 460	
Glavni projektant:		Nenad Ravnić, dia.	
Projektanti:		Kata Marunica, dia. Sara Vulić, mag.ing.arch.	
Sadržaj lista:		sadržaj: glavni projekt mjerilo:	
Investitor: GRAD IVANIĆ-GRAD Park hrvatskih branitelja 1 10310 Ivanić-Grad		datum: studen 2017.	
Projekt: Dječje igralište uz Osnovnu školu Josipa Badalića u Graberju Ivaničkom		TD	17/17
Lokacija: k.č. 2190 k.o. Caginec		ZOP	1717
		nacrt:	

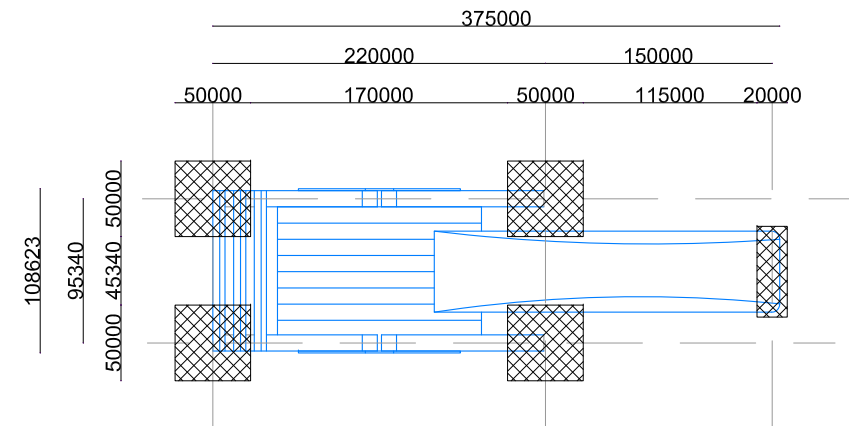


Tobogan "Vilma"

Tobogan ima konstrukciju izrađenu od troslojnih lameliranih greda koje su bojane kvalitetnim ekološkim bojama na bazi vode. Tobogan „Vilma“ sastoji se od četiri kose drvene grede i horizontalne plohe obložene daščicama. Ploha za spuštanje izrađena je od plastike namontirane na drvenu konstrukciju tobogana. Drveni dijelovi igrala stolarski su obrađeni i zaobljenih bridova, što povećava sigurnost djece od mogućih ozljeda. Tobogan se montira na metalne pocinčane ankere koji se temelje u tlo, tako da drveni dijelovi nisu u doticaju sa zemljom.

Dimenzije: 450x120x140 cm

Količina: 1 kom



SVE MJERE PROVJERITI U NARAVI!

RELATIVNA KOTA ±0.00 = APSOLUTNA KOTA +101.04 mnm

NFO <small>NFO d.o.o. Ksaver 152 10000 Zagreb OIB 19590727564</small>		<small>www.nfo.hr info@nfo.hr m: +385 98 38 11 44 t: +385 1 6520 460</small>
Glavni projektant:		Nenad Ravnić, dia.
Projektanti:		Kata Marunica, dia. Sara Vulić, mag.ing.arch.
Sadržaj lista:	sadržaj:	
	glavni projekt	
Investitor: GRAD IVANIĆ-GRAD Park hrvatskih branitelja 1 10310 Ivanić-Grad		mjerilo:
Projekt: Dječje igralište uz Osnovnu školu Josipa Badalića u Graberju Ivanićkom		datum: studen 2017.
Lokacija: k.č. 2190 k.o. Caginec		TD 17/17 ZOP 1717
		nacr: